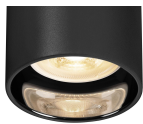




Caractéristiques SLV Asto Aluminium Spot  
Noir | Convient pour 3x GU10



[Voir le produit](#)

## Informations Générales

|                              |  |
|------------------------------|--|
| Réf.                         | 260525   |
| EAN                          | 4024163266130  |
| Marque                       | SLV  |
| Nom du fabricant             | ASTO TUBE, plafondopbouwarmatuur, cilindrisch, GU10, 3x max. 10W, zwar |
| Lampdirect Garantie Totale   | 5 ans  |
| Durée de Vie Moyenne (heure) | 0  |

## Informations techniques

|                            |  |
|----------------------------|--|
| Technologie                | Luminaire Retrofit                       |
| Tension (V)                | 220-240                                  |
| Dimmable                   | Oui, avec une ampoule dimmable seulement |
| Convient pour              | GU10                                     |
| Lampe Incluse              | Non                                      |
| Nombre de lampes           | 3  |
| Puissance Maximale Estimée | 10                                       |
| Inclinable                 | Oui                                      |
| Montage                    | Plafond, Fixation murale                 |
| Eclairage de Secours       | Pas d'éclairage de secours               |
| Référence Article          | Retrofit Decorative Lighting             |

## Informations de l'appareil

---

|                      |   |
|----------------------|---|
| Indice de Protection | IP20 – Légère protection à la poussière |
| Couleur du Luminaire | Noir                                    |
| Matériaux            | Aluminium                               |
| Gamme                | ASTO                                    |

## Dimensions

---

|               |     |
|---------------|-----|
| Longueur (mm) | 125 |
| Largeur (mm)  | 70  |
| Hauteur (mm)  | 130 |
| Diamètre (mm) | 70  |

## Informations du capteur

---

|                 |                  |
|-----------------|------------------|
| Type de capteur | Pas de détecteur |
|-----------------|------------------|

## Pourquoi choisir Lampdirect?

-  Partenaire des **professionnels**
-  Un chargé **d'affaires dédié**
-  Jusqu'à **7 ans de garantie**
-  Retours faciles **jusqu'à 14 jours**